

# BUGAL

le garde-corps

CLAUSTRAS &  
SÉPARATIFS DE BALCON

GARANTIR LA PROTECTION  
SUBLIMER CHAQUE  
RÉALISATION



FABRICANT FRANÇAIS

CLAUSTRAS LAMES  
CLAUSTRAS TÔLÉS  
SÉPARATIFS DE BALCON



[www.bugal.fr](http://www.bugal.fr)

# GAMME BUGAL

## CLAUSTRAS

Depuis 1978, BUGAL conçoit et fabrique des garde-corps en aluminium sur-mesure. Fort de ce savoir-faire développé depuis près de 50 ans, nous avons élargi notre expertise à la conception de claustras, déclinés en différents types de remplissages, de fonctions et de types de pose, afin de s'adapter précisément aux exigences de chaque projet.

Nos solutions contribuent au confort et au bien-être des usagers, notamment sur les espaces extérieurs tels que les balcons, tout en permettant à vos opérations de répondre aux enjeux thermiques et environnementaux actuels.

La Presqu'île  
MOA : CDC Habitat et Chourgnoz SAS  
Architecte : Atelier Empreinte Architectes  
Métallier : Var Industrie



Casquette, garde-corps vitré, séparatif de balcon et claustra décoratif à lames verticales.

### CLAUSTRA FIXE DÉCORATIF

- Nécessite la mise en place d'un garde-corps derrière ou devant le claustra.
- Préserve l'intimité de l'espace du balcon avec une occultation au choix selon le type de remplissage.
- Ombre le balcon.
- Conçu sur-mesure : dimensions adaptables.

### SÉPARATIF DE BALCON

- Structure et délimite les balcons.
- Préserve l'intimité des résidents sur les balcons.

### CASQUETTE

En complément du garde-corps et du claustra, la casquette permet d'ajouter un élément occultant.



### BRISE-VUE

En complément du garde-corps, le brise-vue intimise le balcon en prolongeant le garde-corps dans la hauteur.

Casquette, garde-corps vitré, claustra coulissant et claustra fonction garde-corps à lames horizontales.



### CLAUSTRA FONCTION GARDE-CORPS

- Claustra fixe conçu pour répondre aux exigences des normes en vigueur.
- Prolonge l'espace extérieur qu'est le balcon, en complément des garde-corps.
- Liberté d'expression architecturale : harmonisation ou rupture avec le garde-corps en jouant sur les différents coloris et types de remplissages.

### CLAUSTRA COULISSANT

- Nécessite la mise en place d'un garde-corps derrière ou devant le claustra.
- Préserve l'intimité de l'espace du balcon avec une occultation au choix selon le type de remplissage.
- Ombre le balcon en déplaçant le claustra selon l'ensoleillement souhaité.

# CLAUSTRAS

## UNE SIGNATURE ARCHITECTURALE ADAPTÉE À TOUS LES PROJETS

### LES CLAUSTRAS BUGAL

- **Donnent une identité forte et distinctive aux bâtiments**, grâce à une grande liberté de personnalisation avec des motifs, des espacements et des sections variables.
- **Permettent une écriture architecturale sur-mesure**, entre continuité et contraste. Selon l'intention du projet, ils s'harmonisent avec les garde-corps, ou, au contraire, créent une rupture visuelle maîtrisée par le choix des matériaux (possibilité d'alterner avec du bois), des remplissages ou des teintes RAL.
- **Offrent une véritable liberté créative** avec un large choix de couleurs pour transformer les élévations en éléments décoratifs.

Par leur conception, les claustras s'intègrent avec justesse dans une grande diversité de projets architecturaux.



## UNE RÉPONSE DURABLE AUX BESOINS D'USAGE

### LES CLAUSTRAS BUGAL

- **Garantissent l'intimité des logements** tout en préservant une ouverture maîtrisée sur l'environnement.
- **Améliorent le confort d'usage des balcons, loggias et terrasses** : un atout en contexte de forte densité urbaine.
- **Participent à une meilleure appropriation des espaces** par les occupants.
- **Structurent les façades et rendent les espaces extérieurs agréables à vivre.**



## ALLIER PERFORMANCE THERMIQUE, CONFORT ET EXIGENCES ENVIRONNEMENTALES

Des solutions de protection conçues pour répondre aux exigences de la RE2020 et aux enjeux climatiques de demain.

Dans le cadre de la RE2020, le bureau d'études BUGAL conçoit des claustras selon une approche d'éco-conception exigeante et maîtrisée.

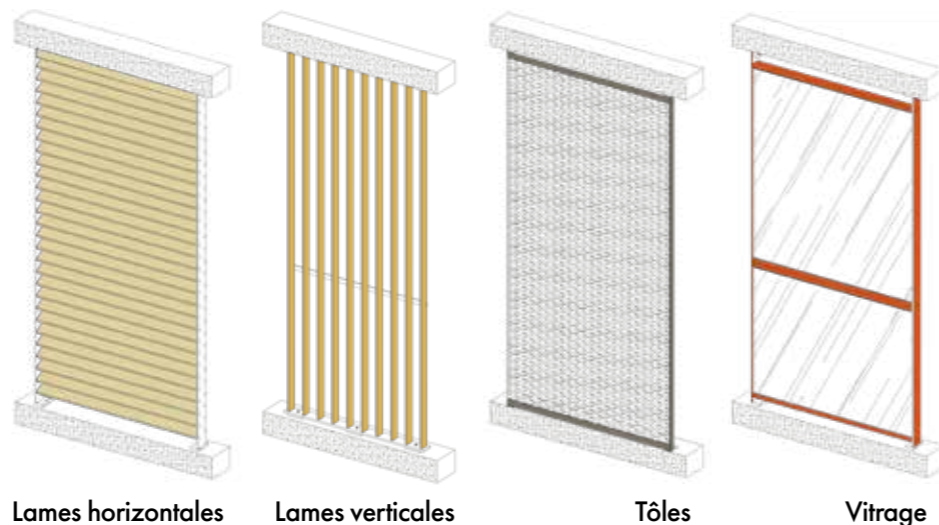
Portée par une culture forte de l'innovation, BUGAL inscrit ses développements avec la volonté constante d'anticiper les enjeux de demain et d'améliorer en continu la performance de ses solutions.

### LES CLAUSTRAS BUGAL

- **Agissent comme une protection solaire passive** en maîtrisant l'ensoleillement direct.
- **Limitent les surchauffes estivales en façade**, contribuant ainsi à l'amélioration du confort d'été, conformément à l'objectif de la RE2020.
- **Soutiennent une démarche de certification environnementale** en renforçant la qualité d'usage, la performance thermique et l'intégration architecturale des bâtiments dans leur environnement.

### LES CLAUSTRAS BUGAL

- **Structurent les façades de logements collectifs** en instaurant un rythme architectural.
- **Soulignent la verticalité des volumes**, en prolongeant visuellement les lignes des balcons et des façades.
- **Jouent avec les effets d'ombre et de lumière** pour une signature contemporaine.
- **Remplissages possibles :**
  - **Lames horizontales** : différents espacements, angles et inclinaisons de lame possible.
  - **Lames verticales** : rectangulaires, carrés et largeurs variables.
  - **Tôlés** : choix parmi nos décors, du plus sobre au plus graphique, ou motifs personnalisés (géométriques, progressifs).
  - **Vitrés** : opalescents, clairs, colorés.





Cœur Boisé  
 Promoteur : Groupe Pichet  
 Architecte : Cabinet Advento  
 Métallier : HDMS  
 Photographe : Léo Guthertz

# CLAUSTRAS

## LA TECHNIQUE AU SERVICE DE L'ESTHÉTIQUE

- Une solution légère, modulable et adaptable, qui s'intègre à une grande variété de trames de façade et de niveaux d'occultation.
- Des modules pré-montés en usine, pour assurer une mise en œuvre optimisée, sécurisée et maîtrisée sur chantier.
- Une compatibilité des remplissages avec les différentes configurations : claustras coulissants, claustras fonction garde-corps et claustras fixes décoratifs.
- En construction neuve comme en rénovation, le bureau d'études Bugal conçoit et adapte chaque solution pour répondre aux contraintes architecturales et techniques de chaque projet.

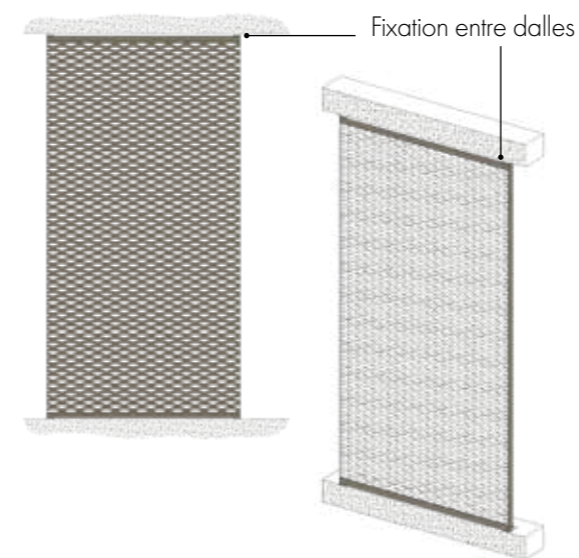
# TYPES DE POSE

Chaque type de pose peut se décliner en claustra fixe ou coulissant, sur étude du projet.

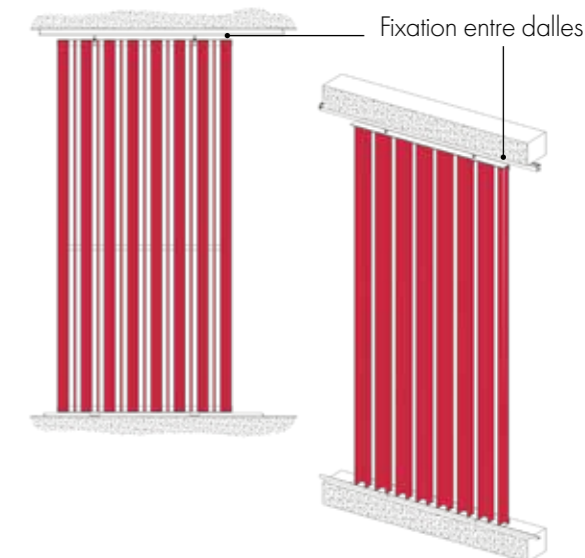
## 1 - ENTRE DALLES

Fixations sur la dalle supérieure et inférieure.

### • CLAUSTRAS FIXES

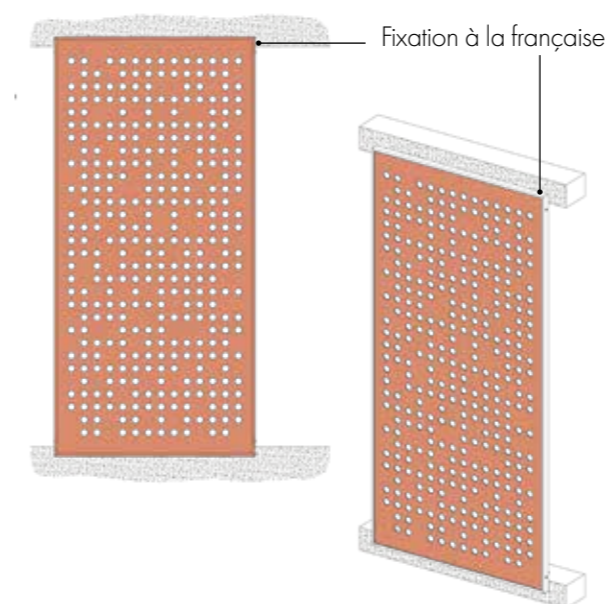


### • CLAUSTRAS COULISSANTS



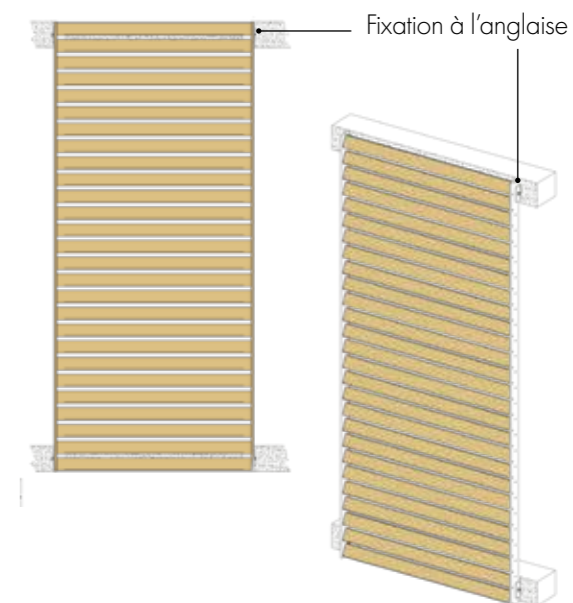
## 2 - À LA FRANÇAISE SUR DALLE DÉPORTÉE

Fixation sur la dalle via des platines déportées, le claustra dépasse légèrement sur la dalle en haut et en bas. Possibilité de le faire filer en hauteur pour une continuité.



## 3 - À L'ANGLAISE

Fixations sur la dalle supérieure et inférieure.

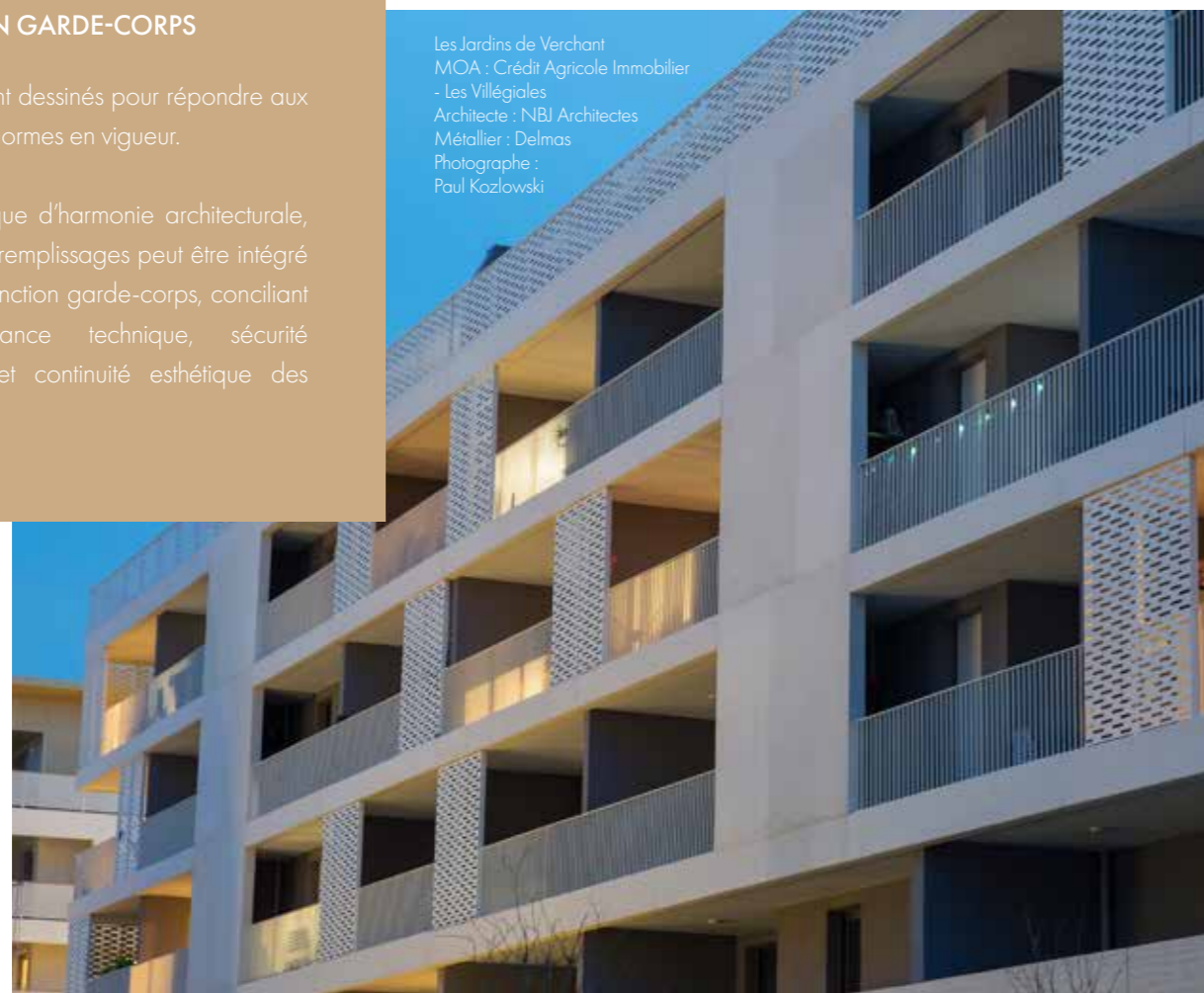


## LA FONCTION GARDE-CORPS

Les claustras sont dessinés pour répondre aux exigences des normes en vigueur.

Dans une logique d'harmonie architecturale, l'ensemble des remplissages peut être intégré aux claustras fonction garde-corps, conciliant ainsi performance technique, sécurité réglementaire et continuité esthétique des façades.

Les Jardins de Verchant  
 MOA : Crédit Agricole Immobilier  
 - Les Villégiales  
 Architecte : NBJ Architectes  
 Métallier : Delmas  
 Photographe : Paul Kozlowski

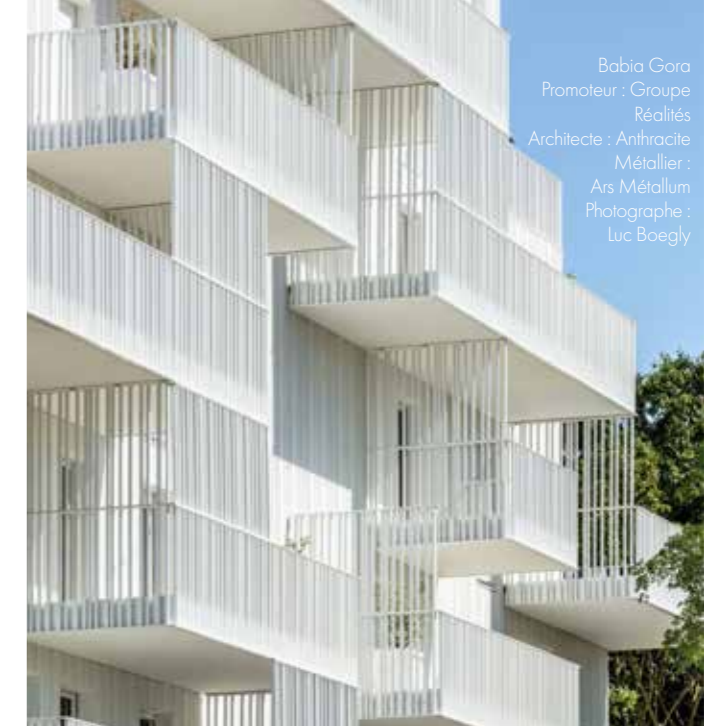




## BRISE-VUE

En continuité du garde-corps, **le brise-vue intimise le balcon** sans avoir la nécessité d'ajouter un claustra entier.

- Assure une continuité fonctionnelle et esthétique avec le garde-corps en partie basse, tout en renforçant le confort d'usage.
- Préserve l'intimité des résidents sur les espaces extérieurs.
- Optimise l'ombrage sur toute la hauteur du balcon.
- Mise en œuvre simple et rapide.

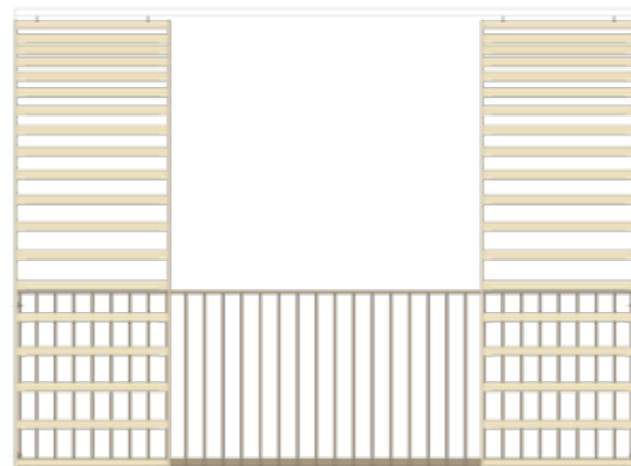


Babia Gora  
Promoteur : Groupe Réalités  
Architecte : Anthracite  
Métallier : Ars Metallum  
Photographe : Luc Boegly

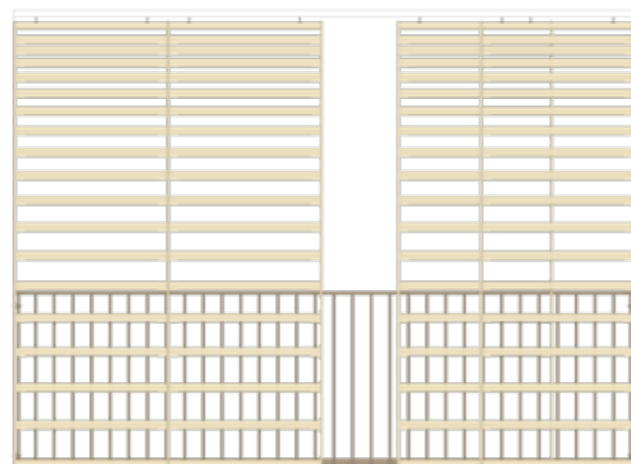
## CLAUSTRAS COULISSANTS

La solution idéale pour prolonger le logement et transformer la loggia en véritable espace de vie en alliant confort, intimité et qualité d'usage en toute saison.

- Par sa position en retrait, la loggia permet de profiter d'un espace extérieur en limitant les vues directes depuis l'extérieur grâce à son encadrement par la façade.
- Elle agit comme un espace de transition entre l'intérieur et l'extérieur, contribuant à améliorer le confort thermique.
- Avec l'intégration de claustras, elle apporte un éclairage naturel maîtrisé et permet de réguler l'ensoleillement dans le logement selon les moments de la journée.
- Les loggias associées aux claustras coulissants créent du rythme sur la façade et donnent une signature architecturale singulière.



Claustra ouvert



Claustra fermé



## AUTRES REMPLISSAGES POSSIBLES

### CLAUSTRA BOIS



Une innovation pensée pour réduire au maximum l'impact sur l'environnement avec la combinaison subtile de l'aluminium recyclable à l'infini et du bois, matériau biosourcé. Cette solution contribue à une atmosphère chaleureuse naturelle, créant une harmonie parfaite avec l'environnement immédiat.

## CASQUETTE

En complément du garde-corps et du claustra, la casquette permet d'ajouter un élément occultant.



## CONFIGURATEUR

IMAGINEZ, CONCEVEZ  
Grâce au configurateur, visualisez en temps réel l'aspect de votre claustra.



# SÉPARATIFS DE BALCON

Au-delà de sa fonction de séparation entre deux logements, le séparatif de balcon BUGAL s'inscrit pleinement dans un projet architectural et participe à la signature globale du bâtiment.

- Une grande liberté de composition, permet d'harmoniser les séparatifs avec les garde-corps et les claustras, ou de créer des contrastes de matériaux, de remplissages et de teintes.
- Des configurations multiples, formes droites ou à pans coupés, vitrages opalescents ou granités, lames ajourées ou tôles pleines. Chaque choix reflète une intention architecturale précise.
- Un travail en finesse sur les matières, la transparence et la lumière, transformant le séparatif en un élément structurant, au même titre que le garde-corps ou le claustra.



Pensé pour les résidents, le séparatif de balcon contribue à créer des espaces plus confortables et sécurisants au quotidien.

- Renforce le sentiment d'intimité et de sécurité.
- Améliore la qualité d'usage des espaces extérieurs.
- Peut intégrer, selon les configurations, une fonction de garde-corps.





# BUGAL

le garde-corps

FABRICANT FRANÇAIS

---

SAS BUGAL - Z.I. de la Croix Rouge . 16 rue de l'Europe . BP69 . 44260 MALVILLE  
TEL. 02 40 57 00 41  
E-mail: [contact@bugal.fr](mailto:contact@bugal.fr)

Depuis 1978, Bugal allie savoir-faire et innovation pour créer des espaces où sécurité et esthétisme se conjuguent avec harmonie. L'attention portée aux détails se révèle dans chaque projet : **des garde-corps et claustras sur-mesure qui subliment l'architecture.**



[www.bugal.fr](http://www.bugal.fr)

---

GARDE-CORPS - CLAUSTRAS - SÉPARATIFS DE BALCON

---